

Algemene informatie

Startpunt

De fietsroute start vanaf treinstation Winterswijk, gelegen aan de Stationsstraat 32 te Winterswijk. Hier zijn parkeermogelijkheden.

Inlichtingen over vertrek- en aankomsttijden van de treinen zijn verkrijgbaar bij OV Reisinformatie, tel. 0900-9292 of www.ov9292.nl.

Fietsverhuur

Voor het huren van een fiets kunt u terecht bij Rijwielhuis Meerdink, Wooldseweg 6 te Winterswijk. Tel. (0543) 52 14 21, www.rijwielhuis-meerdink.nl.

Indien u met de auto naar Rijwielhuis Meerdink komt, dan kunt u parkeren langs de Wooldseweg. Komt u met de trein, dan is het ca. 5-10 minuten lopen naar het rijwielhuis. Als u bij station Winterswijk bent gaat u met de rug naar de fietsenstalling staan. Vervolgens loopt u naar rechts. Na ca. 300 m rechtsaf de Kl. Parallelweg op. Deze gaat over in de Kreilstraat. Aan het einde van de weg rechtsaf. U bent dan op de Wooldseweg. Aan uw rechterhand ziet u Rijwielhuis Meerdink.

Arrangement

In het kader van het project 'Natuurlijk Beleven!' is in samenwerking met Openbaar Vervoersbedrijf Syntus speciaal voor u een arrangement samengesteld:

- De fiets gratis mee in de trein of 15% korting op de huur van een fiets
- Een knapzak met poncho en folders
- 2^{de} kopje koffie gratis bij Rosenhaege
(niet geldig in combinatie met andere kortingsacties)

Kijk voor voorwaarden, prijzen en boekingen op www.syntus.nl



**Geldersch Landschap en
Geldersche Kasteelen**
Postbus 7005
6801 HA Arnhem
Telefoon (026) 355 25 55
(kantooruren)
www.mooigelderland.nl



Deze fietsroute is gerealiseerd in het kader van Natuurlijk Beleven! Een samenwerkingsproject van Openbaar Vervoersbedrijf Syntus en Geldersch Landschap en Geldersche Kasteelen.



Fietsroute Winterswijk Ratum

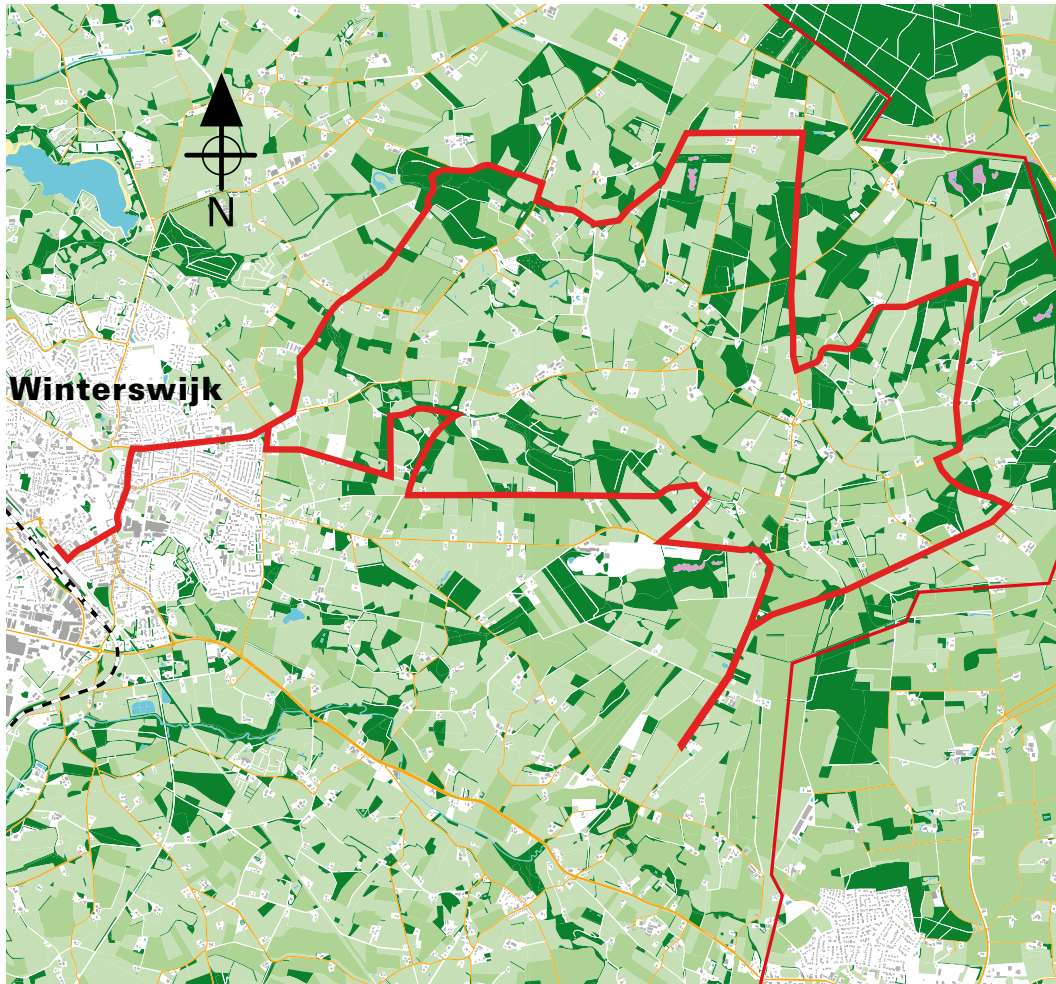


- Lengte 29 km
- Niet gemarkeerd door paaltjes of bordjes
- Start vanaf station Winterswijk

Deze fietsroute voert u door het natuurgebied Dottinkrade, langs de scholtenboerderijen Hesselink en Kossink, de tuinen van Rosenhaege, de steengroeve van Winterswijk en het natuurgebied Gossink.

Start: Fietsroute Winterswijk Ratum

- Als u bij station Winterswijk bent gaat u met de rug naar de fietsenstalling staan. Vervolgens fietst u naar rechts.
- Volg de scherpe bocht naar links en rijd rechtdoor.
- Na ruim 1 km rechtsaf op het fietspad van de Singelweg, richting Ratum en Vreden (D).
- Na het bord 'einde Winterswijk' linksaf de Jachthuisweg op en daarna meteen rechtsaf het fietspad op richting Ratum en Vreden.
- De eerste weg linksaf.
- Op de kruising rechtdoor de (onverharde) Henxelseweg op.
- Aan het einde van deze weg rechtdoor het bos in.
- Bij het geel-paarse bord 'Dottinkrade' linksaf.
- Op de driesprong linksaf over het houten bruggetje.



Dottinkrade

U bevindt zich nu in het natuurgebied Dottinkrade van Natuurmonumenten.



Het is een oud loofbos aan de Ratumse Beek. Onder het loof ontdekt u prachtige planten en struiken. Er is een struiklaag van zoete kers en mispel. Langs de beek staan klein heksenkruid, slanke sleutelbloem en ruig klokje. In het vogelrijke eikenbos op de hogere zandgrond groeien echte guldenroede en adelaarsvaren.

- Aan het einde van bospad rechtsaf, de klinkerweg volgen.
- Aan het einde van de klinkerweg op de T-splitsing rechtsaf, het fietspad op (Vredenseweg).
- Na ca. 200 meter linksaf de Kremerweg op richting Lutjekossink.

Kossink

Aan uw linkerzijde ziet u boerderij Kossink liggen, eigendom van Geldersch Landschap en Geldersche Kasteelen. Dit is een Saksische hoeve uit de 18de eeuw, omgeven door landbouwgronden en gevarieerd loofbos langs de Vennevertlose Beek.



- Ter hoogte van het bord 'boerderij-ijs' linksaf de Kossinkweg op.
- Op de kruising met de Scholtemaatweg rechtdoor de Kossinkweg verder volgen.
- Op de T-splitsing bij de boerderij met 'boerderij-ijs' rechtsaf de Veldboomweg op.
- Op de kruising rechtdoor richting Ratum en Kotten.
- Linksaf de Sellinkweg op.
- Op de T-splitsing bij boerderij Lintum linksaf als u op het boerenterras een kopje koffie wilt drinken (na ca. 50m). Op de T-splitsing rechtsaf als u de route wilt voortzetten.
- Linksaf de Hesselinkweg op.

Hesselink



Aan uw rechterzijde ligt scholtenboerderij Hesselink, gebouwd in 1852. De gevels van het voorhuis en de nevenschuur hebben de typisch Winterswijkse bouwstijl met een geschilderde geveltop en wit geschilderde windveren. In 2010 start eigenaar Geldersch Landschap en Geldersche Kasteelen met een uitgebreide restauratie van de boerderij.

Zij heeft de boerderij in erfpacht uitgegeven aan woningcorporatie De Woonplaats, die na voltooiing van de restauratie zestien appartementen realiseert. Zorginstellingen Estinea en Siza Dorp Groep zullen twaalf bewoners met een lichamelijke en verstandelijke beperking hier huisvesten. De overige vier wooneenheden worden regulier verhuurd. Hierdoor wordt een evenwicht tussen bewoners met en zonder beperking geschapen.

- Aan het einde van de weg met de bocht mee naar rechts, de Bredelerweg volgen.
- Op de kruising ter hoogte van fietsknooppunt 32 rechtdoor de (onverharde) Bredelerweg op.
- Op de T-splitsing linksaf de Bekeringweg op. Langs deze weg ligt aan de linkerzijde Rosenhaege.

Rosenhaege

Liefhebbers van tuinen en het Engelse landleven kunnen hier hun hart ophalen. In cottage-achtige gebouwen, in een landschap dat je eerder in Zuid-Engeland zou verwachten, brandt een gezellig openhaardvuur. Buiten zijn de tuinen waar je naar hartenlust kunt dwalen. Zodra je binnen bent waan je in een oude Engelse boerderij. Er wordt van alles georganiseerd. Exposities, workshops, demonstraties en themadagen. Zeker een bezoek waard.



- Na uw bezoek aan Rosenhaege gaat u met uw rug naar het bedrijf toe staan en fietst u naar rechts. Daarna alsmaar rechtdoor.
- Ter hoogte van de boerderij aan de linkerzijde met huisnummer 52 links aanhouden en de Steengroeveweg volgen.
- Aan de linkerkant komt u langs een groot grijs hekwerk. Hierachter ligt de steengroeve van Winterswijk. U kunt de groeve van bovenaf bekijken.



Steengroeve

In deze steengroeve wordt voornamelijk kalksteen gewonnen. De groeve is sinds 1932 in gebruik en wordt tegenwoordig geëxploiteerd door de firma Ankerpoort. De kalksteen wordt vermalen en voornamelijk gebruikt in de wegenbouw.

- Bij het verlaten van de steengroeve steekt u de Steengroeveweg recht over, de Wesselerweg op. Hier staat het fietsknooppuntbord 22.
- Op de T-splitsing, bij fietsknooppuntbord 16, linksaf de Wesselerweg op.
- Rechts ligt het boerderijterras 'Steengoed'.

Steengoed

Steengoed is een gezellige plek om even uit te rusten op het terras en te genieten van een heerlijke kop koffie of verfrissend drankje. Voor de kinderen is er de jeugdgroep 'Winterswijkse Goud', waar ze onder begeleiding van een volwassene kunnen zoeken naar pyriet (het Winterswijkse Goud). Tevens is er een expositie van vondsten uit de Winterswijkse steengroeven.



- Na uw bezoek aan 'Steengoed' de weg vervolgen.
- Linksaf de Lageweg op.
- Ter hoogte van het knooppuntbordje 15 aan de linkerkant, slaat u rechtsaf de (onverharde) Kievitsweg in.
- Alsmar recht door.
- Aan het einde van de weg linksaf de Gossinkweg op.
- Op de kruising linksaf bij het geelgroene bordje 'landgoed Gossink'. Hier volgt u de laan van het Gossink.

Gossink

Het Gossink is een natuurgebied van Geldersch Landschap en Geldersche Kasteelen. U vindt er bos, bouwland, weiland, de fraaie boerderijen Gossink en Nieuw Gossink en parkachtige elementen als lanen en vijvers. Gossink is een geliefde plaats om te wandelen en te fietsen.



6

- Steeds recht door tot de T-splitsing bij de witte slagboom. Hier rechtsaf de Achterweg op.
- Aan het einde van de Achterweg rechtsaf de Bataafseweg op.
- Na 200 meter op de drukke kruising linksaf de Vredenseweg op.
- Steeds recht door.
- Bij de voorrangsweg oversteken en linksaf de Vredensestraat op. Deze volgen tot het station.

Bezoek nog meer bijzondere plekjes

Genoten van deze fietstocht? Ook in andere delen van Gelderland hebben wij fiets- en wandelroutes uitgezet. Deze kunt u downloaden via www.mooigelderland.nl.

Onze routes voeren u langs unieke plekjes, variërend van bossen, heide, agrarisch gebied tot landgoederen met kastelen en ruïnes. Het beheer en de instandhouding van deze pareltjes is mogelijk dankzij de steun van zo'n 40.000 donateurs.

Wordt u ook begunstiger van Geldersch Landschap en Geldersche Kasteelen? Aanmelden kan via www.mooigelderland.nl of sms begunstiger naar 3669.

7